

# 小矢部川の水をためて

のうぎよう ようずい  
農業用水



小矢部川の流れ

庄川と小矢部川によって造られた砺波平野は農家が散らばっていて散居村と呼ばれています。



砺波平野の散居風景



富山県は大きな川がいくつもあってきれいな水が流れ

水の王国

と、いわれているのだ!



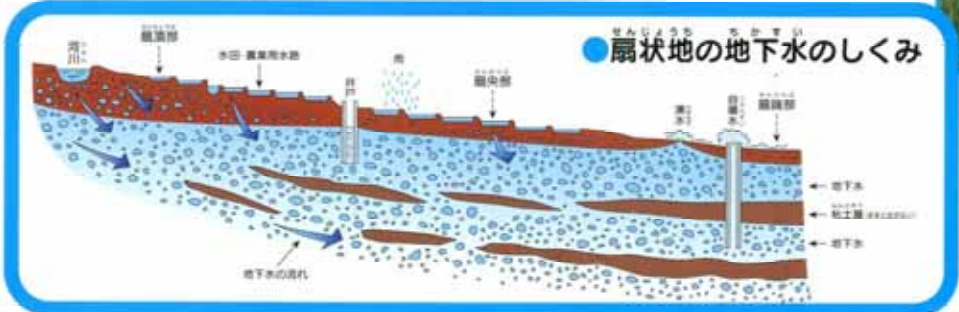
ウォーター君



砺波平野の水を集めて  
ゆったり流れる...

# 小矢部川

【特徴】  
勾配がゆるく  
大小64本もの支流が  
流れ込んでいる。





# ウォーター君の 水の旅



③ 白中ダム (ロックフィルダム)

●刀利ダムで水をコントロールしているのだよ。

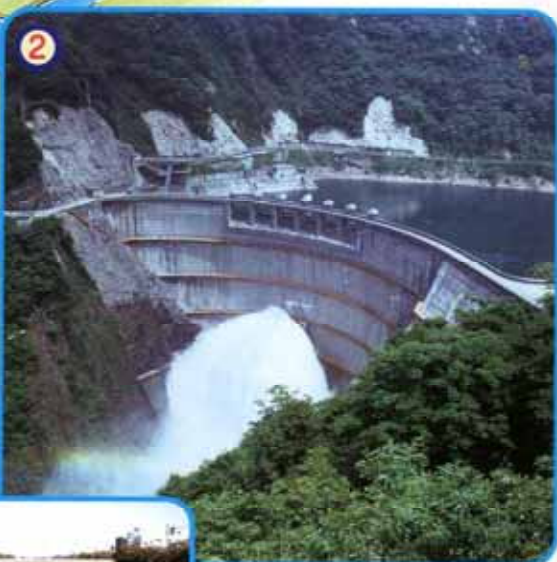


① 水源地のようす (ブナオ鉢付近)

白中ダム

白中発電所

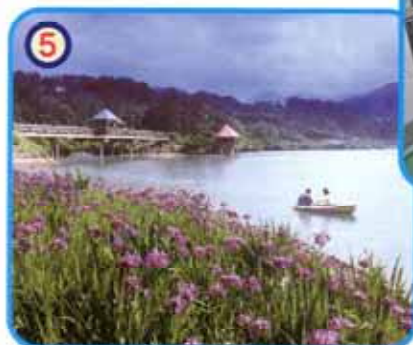
刀利ダム



②

刀利ダム (コンクリートアーチダム)

●東京ドーム19杯分の水をたくわえることができるんだ。



⑤ 桜ヶ池 (アースダム)

●いこいの場にもなっていて、わかさぎ釣りもできるよ。



④

白中発電所

●用水の流れを利用して発電しているのだ。



⑥

中流のようす (福光付近)



⑧

排水路 (薩管川)

●河童の伝説がある。



⑦

谷あいのため池 (岩木のため池)

水不足になりやすい谷あいでは、多くの労力をかけて造った、ため池がたくさんあるよ。



用水路

り入れる

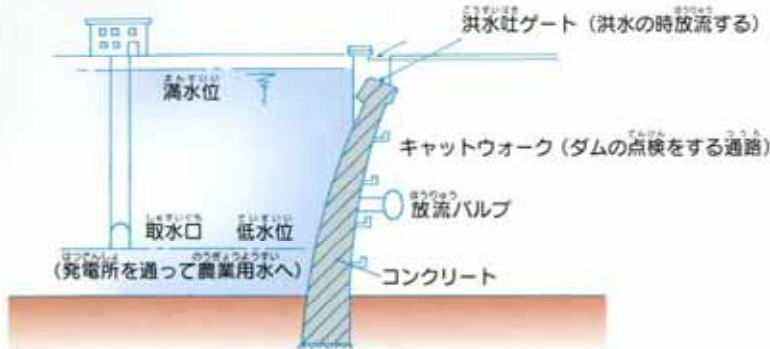


# 1 ダム・ため池のしくみ

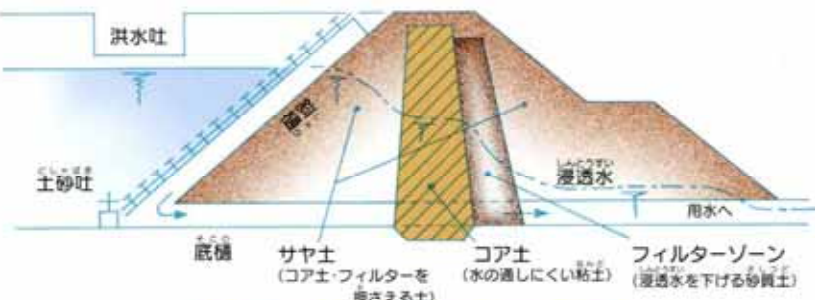
こんなしくみが  
あるのだ。



## ● 刀利ダムのしくみ



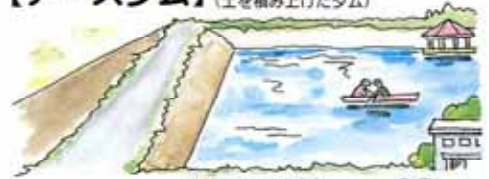
## ● ため池のしくみ (アースダム)



★どこにどんなため池があるか、  
いつ造られたか調べよう。

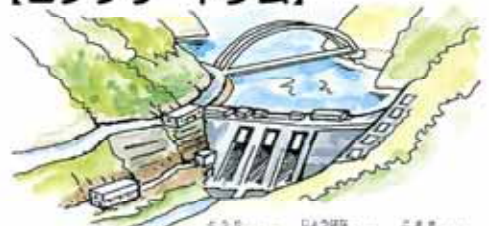
## ● ダムのいろいろ

【アースダム】(土を積み上げたダム)



● 桜ヶ池 ● 赤祖父ため池 ● 安国大池

【コンクリートダム】



● 刀利ダム ● 城端ダム ● 小牧ダム

【ロックフィルダム】



● 白中ダム ● 五位ダム ● 子撫川ダム

# 2 農業用水の役割と利用

のうぎょうようすい やくわり りよう

## ● 防火用水



## ● 洗浄水 (やさい洗い)



## ● かんがい用水



## ● 消雪用水



## ● 自然 (動植物を育む)



## ● 環境用水 (うるおい)



## ● 発電



## ● 地下水かん養



農業用水はいつもこんなに  
はたらいているのだ。

ごころさま!  
いつもきれいに  
やらなくっちゃ!!

★ほかにも、どんなことに役立っているか調べよう!!



